

Campus Inalámbrico – EDUROAM

Guía para la configuración de un dispositivo con sistema operativo **MAC-OS-X** para acceder a la red eduroam del Campus Inalámbrico.

Verificar que el equipo:

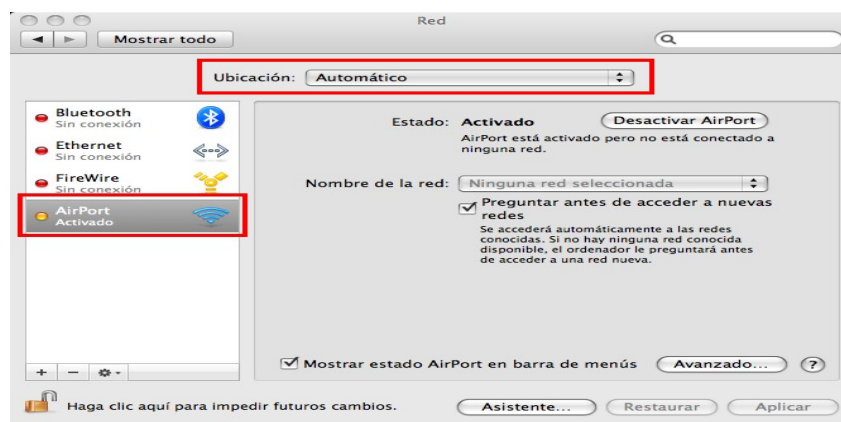
1. Está ubicado dentro de la zona de cobertura.
2. Posee un Dispositivo de Red Inalámbrico conforme al estándar IEEE 802.11b/g con sus controladores adecuados.

Configuración de eduroam:

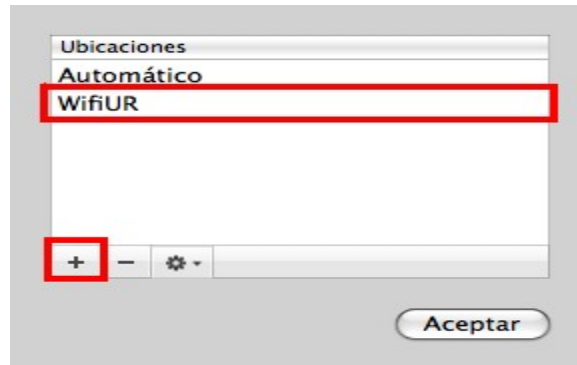
1. Creamos una ubicación nueva:
 - 1.1. En el menú desplegable de la manzana pinchamos en **“Preferencias del sistema”**.
 - 1.2. Pinchamos en **“Red”**



2. Seleccionamos la interface **“Airport”** y comprobamos que está activado.
3. En **“Ubicación”** seleccionamos **“Editar ubicaciones”**.

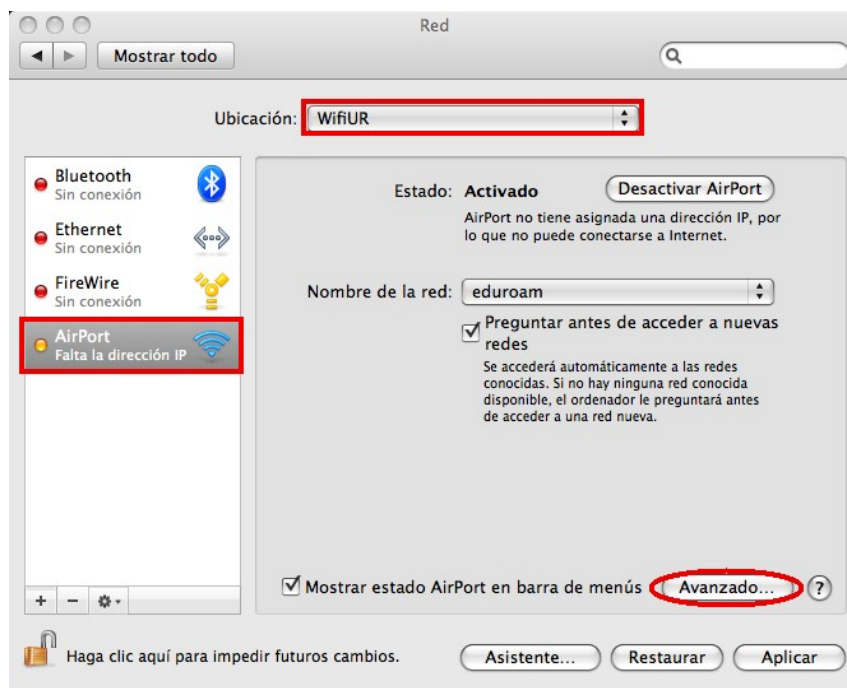


4. Pinchamos en “+” para crear una nueva ubicación. La llamamos “WifiUR” (porejemplo) y aceptamos.

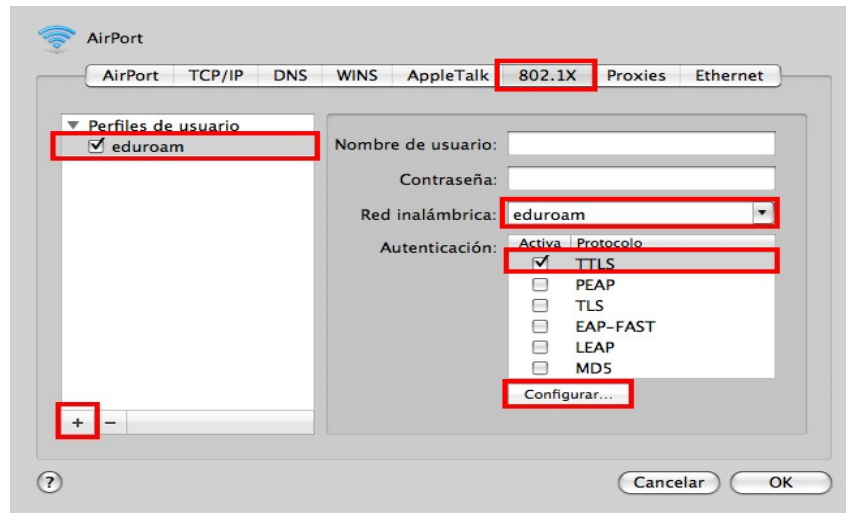


Configurar perfil de usuario:

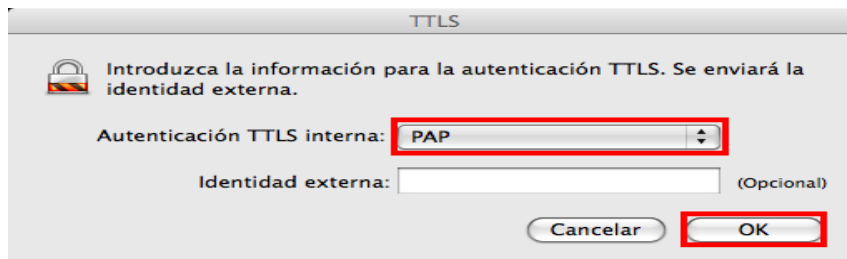
1. Ahora, de nuevo en la ventana de “Red”, con la nueva ubicación, seleccionamos la interface “AirPort”, comprobamos que está activada y pinchamos en el botón “Avanzado...”



2. Vamos a la **pestaña 802.1X**. Pinchamos en el botón “+” “**Añadir perfil de usuario**”, le ponemos como título “**eduroam**” por ejemplo. En el campo “Red Inalámbrica” seleccionamos “eduroam”. En la ventana de “**Autenticación**” seleccionamos “**TTLS**” y pulsamos el botón “**Configurar**”.



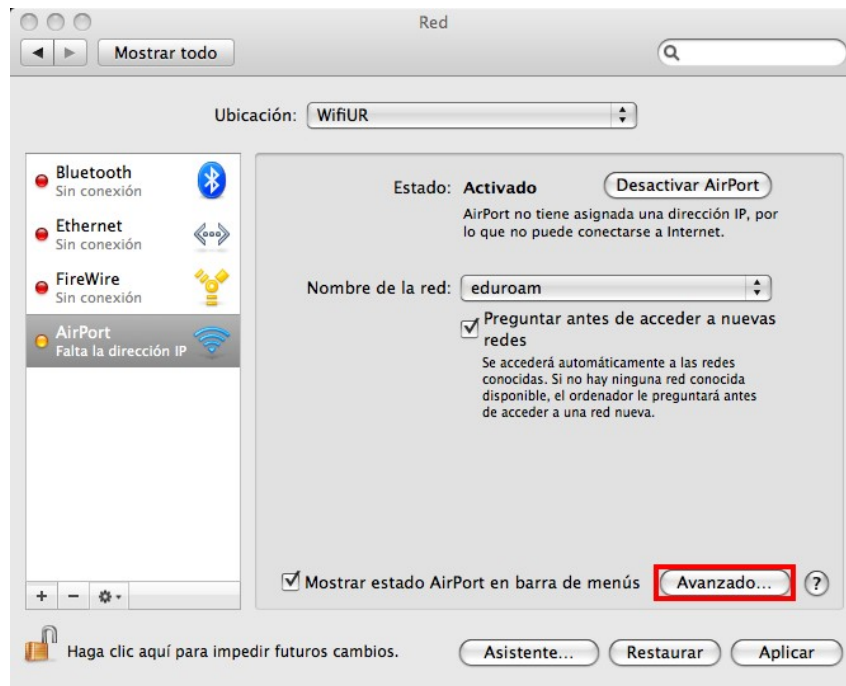
3. Nos aparece una ventanita. En el campo “**Autenticación TTLS interna**” seleccionamos “**PAP**”.



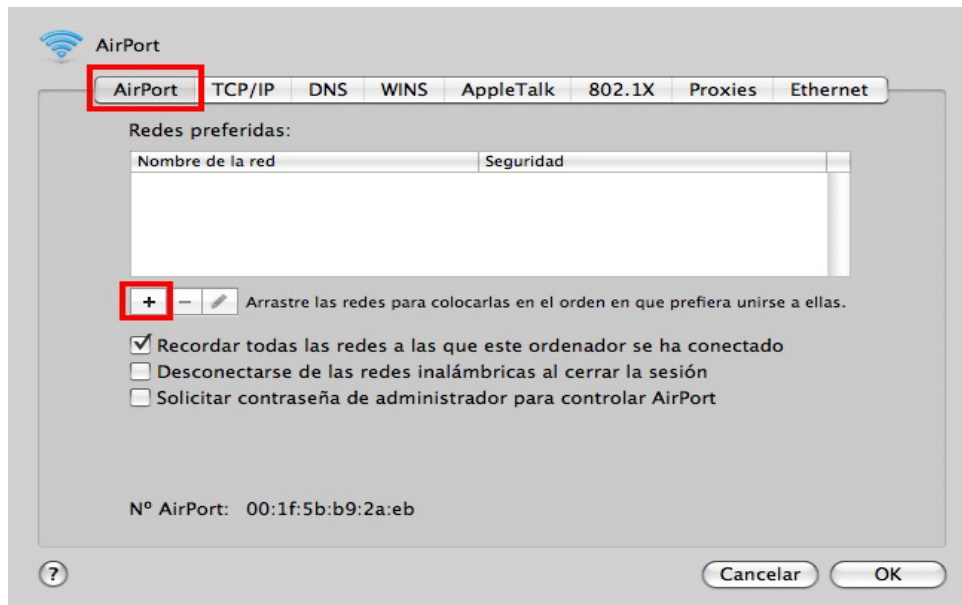
4. Aceptamos pulsando **OK** y aplicamos.
5. Aceptamos en todas las ventanas hasta que volvemos a la ventana de configuración de “**Red**” y pinchamos en “**Aplicar**” para que se actualice la configuración.

Configurar Red Inalámbrica:

1. En la ventana de “**Red**”, volvemos a entrar en “**Avanzado**”.



2. Dentro de la pestaña “**AirPort**” añadimos la red. Para ello pinchamos en “+”.



3. Ponemos el nombre de la red “**eduroam**”. Pinchamos en “**Seguridad**” y en el menú que se nos despliega seleccionamos “**WPA2 Empresa**” y en las opciones “**802.1X**” seleccionamos el perfil que anteriormente hemos configurado (en este caso con el nombre “eduroam”). Pinchamos en “**Añadir**”. Posteriormente en **OK**.

Introduzca el nombre de la red.
Introduzca el nombre de la red que desea añadir y, si es necesario, su contraseña. También puede hacer clic en "Mostrar redes" para ver la lista de redes disponibles.

Nombre de la red: eduroam

Seguridad: WPA2 Empresa

Usuario: _____

Contraseña: _____

802.1X: eduroam

Mostrar redes Cancelar Añadir

4. Volvemos a aplicar cambios en la ventana de Red.

Conexión a la red inalámbrica y aceptación del certificado:

1. Para conectarnos a la red inalámbrica nos aparecerá una ventana de autenticación como la que se muestra a continuación. Como "**Nombre de usuario**" hay que introducir el usuario de la CUASI. La contraseña también es la misma de la **CUASI**.

Autenticación 802.1X

Nombre de usuario: _____

Contraseña: _____

Only use this password once

Cancelar OK

5. La primera vez que nos conectamos tenemos que aceptar el certificado del servidor. Esta ventana no aparecerá en posteriores conexiones. Marcar la casilla "**Confiar siempre en 'radius.unirioja.es'**" y pulsamos el botón "**Continuar**".

