

ESTRUCTURA DE LA PRUEBA

El alumno elegirá y responderá a **UNA** de las opciones propuestas.

La prueba se estructurará en dos partes. Cada una de las cuales contiene:

PRIMERA PARTE.

Una **cuestión** a desarrollar (2 puntos) y **4 preguntas** tipo test (2 puntos).

Puntuación : 4 puntos como máximo.

Tiempo asignado : 30 minutos.

SEGUNDA PARTE.

Composición Plástica.

Se plantea un ejercicio de carácter práctico relacionado con la elaboración de una composición plástica.

En este ejercicio se permite el empleo de lápices de colores, ceras, tintas, acuarelas, témperas, collage o cualquier material de índole gráfico – plástico que el alumno estime oportuno.

El soporte debe ajustarse obligatoriamente a DIN. A3. En cuanto al tipo de papel se utilizará Basic, Canson, cartulina blanca o de color, o cualquier otro tipo o marca comercial que resulte apropiada.

Puntuación: 6 puntos como máximo.

Tiempo asignado: 2 horas y 30 minutos.

PUNTUACIÓN MÁXIMA DE LA PRUEBA : 10 PUNTOS.



OPCIÓN A

PRIMERA PARTE. EJERCICIO TEÓRICO. 4 Puntos

Cuestión 1 (2 Puntos)

Describe las características de la pintura mural al fresco. Historia. Fundamentos y métodos.

Cuestión 2 (2 Puntos)

Considera las siguientes afirmaciones y señala si son Verdaderas (V) ó Falsas (F).

V F

1. Los decapantes se utilizan para eliminar la pintura vieja y seca.....
2. Carbonizando madera se obtiene la sanguina.....
3. La emulsión del polímero acrílico es soluble en agua después del secado.....
4. El buril es una técnica directa de grabado en hueco

SEGUNDA PARTE. EJERCICIO PRÁCTICO. 6 Puntos.

Con motivos **taurinos**, elabora una propuesta para un cartel en tonos cálidos.



OPCIÓN B

PRIMERA PARTE .EJERCICIO TEÓRICO. 4 Puntos.

Cuestión 1 (2 Puntos)

Comenta la diferencia entre las siguientes técnicas: **Óleo, Encáustica, Acrílico y Témpera**, según soportes, aglutinantes y técnicas de aplicación. Datos históricos.

Cuestión 2 (2 Puntos)

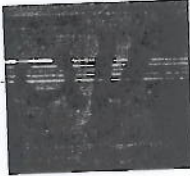
Considera las siguientes afirmaciones y señala si son **Verdaderas (V)** ó **Falsas (F)**.

V F

1. El papel vegetal es idóneo para la técnica de acrílicos.....
2. Se utiliza el aceite de linaza para pintar a la acuarela.....
3. El carboncillo está compuesto por arcilla y óxido férrico.....
3. El cobre es la matriz inicial en todos los procedimientos calcográficos.....

SEGUNDA PARTE .EJERCICIO PRÁCTICO. 6 Puntos.

Realiza una composición para la portada de un libro de **cuentos infantiles**.



CRITERIOS ESPECÍFICOS DE CORRECCIÓN

PRIMERA PARTE. PARTE TEÓRICA. Puntuación máxima 4 puntos.

1ª Cuestión. Puntuación máxima 2 puntos.

Se tendrá en cuenta para su valoración, el grado de conocimiento de los aspectos concretos planteados, el uso adecuado de la terminología específica y la capacidad de expresión de forma organizada y fluida.

2ª Cuestión. Puntuación máxima 2 puntos. Cada una de las preguntas: 0,5 puntos.

Se atenderá para su evaluación, la corrección en la respuesta Verdadera o falsa, en las cuatro preguntas de que consta este apartado.

SEGUNDA PARTE. COMPOSICIÓN PLÁSTICA. Puntuación máxima 6 puntos.

En la valoración se tendrá en cuenta las destrezas gráfico – plásticas a la hora de aplicar la técnica elegida por el alumno.

Los bocetos se recogerán y servirán para un apoyo en la nota global, que permita al corrector un acercamiento más objetivo de las intenciones plásticas del alumno.

La capacidad compositiva, estructura acorde con el tema y uso adecuado de la gama cromática.

La actitud creativa y original en la solución aportada, así como su efecto final y global.

Un resultado final realizado con limpieza, nitidez y claridad.

PUNTUACIÓN MÁXIMA DE LA PRUEBA 10 Puntos.

