



UNIVERSIDAD DE LA RIOJA
Prueba de Acceso a la Universidad
Curso 2005/2006
Convocatoria Septiembre
ASIGNATURA: HISTORIA DE LA MÚSICA

PRIMERA PARTE (40 MINUTOS) - 4 PUNTOS

Escucha la siguiente obra, titulada "Das Wandern" [caminar] (PARTITURA 1), y contesta las preguntas que vienen a continuación:

1. ¿Cómo se llama la época a la que pertenece esta pieza? ¿Cuáles son las características principales de esa época?
2. Analiza brevemente la pieza señalando forma, armonía, etc.
3. ¿Cómo se llama el compositor? ¿Y el ciclo?

Das Wandern.

Mäßig geschwind.

Singstimme.

Pianoforte.

1. Das

Wan - dern ist des Mül - lers Lust, das Wan - dern! Das
 2. Was - ser ha - ben wir's ge - lernt, vom Was - ser! Vom
 3. sehn wir auch den Rā - dern ab, den Rā - dern! Das
 4. Stei - ne selbst, so schwer sie sind, die Stei - ne! Die
 5. Wan - dern, Wan - dern, mei - ne Lust, o Wan - dern! O

1. Wan - dern ist des Mül - lers Lust, das Wan - dern! Das
 2. Was - ser ha - ben wir's ge - lernt, vom Was - ser! Das
 3. sehn wir auch den Rā - dern ab, den Rā - dern! Die
 4. Stei - ne selbst, so schwer sie sind, die Stei - ne! Sie
 5. Wan - dern, Wan - dern, mei - ne Lust, o Wan - dern! Herr

1. muß ein schlechter Müll-er sein, dem nie-mals fiel das Wan-tern ein, das
 2. hat nicht Rast bei Tag und Nacht, ist stets auf Wan-der - schaft be - dacht, das
 3. gar nicht ger - ne still - le stehn, die sich mein Tag nicht mü - de drehn, die
 4. tan - zen mit den mun-tern Reihn und wol - len gar noch schnel - ler sein, die
 5. Mei - ster und Frau Mei - ste - rin, laßt mich in Frie - den wei - ter - ziehn und

1. Wan - - dern, das Wan - - dern, das Wan - - dern, das Wan - - dern.
 2. Was - - ser, das Was - - ser, das Was - - ser, das Was - - ser.
 3. Rä - - der, die Rä - - der, die Rä - - der, die Rä - - der.
 4. Stei - - ne, die Stei - - ne, die Stei - - ne, die Stei - - ne.
 5. wan - - dern, und wan - - dern, und wan - - dern, und wan - - dern.

2. Vom
 3. Das
 4. Die
 5. O

SEGUNDA PARTE (50 minutos) - 6 Puntos

OPCIÓN A

De las siguientes 10 PREGUNTAS tienes que elegir 6 y contestarlas. Marca con una X las seis preguntas que has elegido.

PREGUNTA 1 (1 punto)

¿Qué notación vemos en la siguiente ilustración? Describe algunas de sus características.

L164
E342

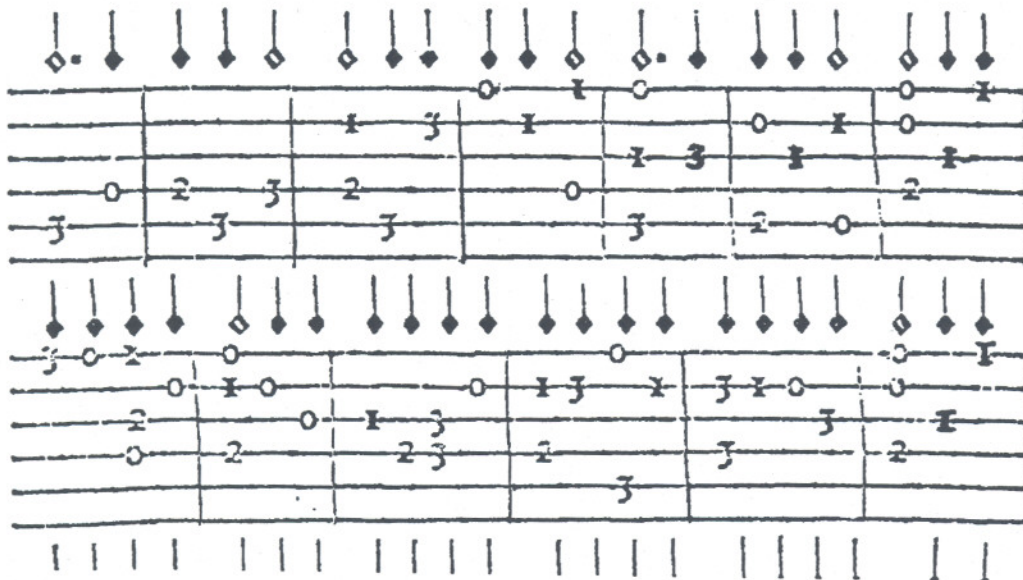
OF. II
RBAKS

Ps. 129, 1. 2

D E pro-fún- dis clamá- vi ad te, Dómi- ne : Dó- mi- ne ex-á- di o-ra- ti- o- nem me- am : de pro-fún- dis clamá- vi ad te, Dómi- ne.

PREGUNTA 2 (1 punto)

¿Cómo se llama este sistema notacional? ¿Cuál es su funcionamiento? ¿Para qué instrumento es?



PREGUNTA 3 (1 punto)

¿Cuál es la función de los instrumentos en la Edad Media?

Nombra algunos y describe sus características.

PREGUNTA 4 (1 punto)

¿Cuáles son las características de la *Ensalada*?

PREGUNTA 5 (1 punto)

¿Por qué la composición "Pierrot Lunaire" de Schönberg es importante para/en la historia de la música?

PREGUNTA 6 (1 punto)

Describe algunas de las características de los "Conciertos de Brandenburgo" de Bach.

PREGUNTA 7 (1 punto)

¿Qué es el tropos?

SEGUNDA PARTE (50 minutos) - 6 Puntos

OPCIÓN B

De las siguientes 10 PREGUNTAS tienes que elegir 6 y contestarlas. Marca con una X las seis preguntas que has elegido.

PREGUNTA 1 (1 punto)

¿Qué notación vemos en la siguiente ilustración? Describe algunas de sus características.

L164
E342

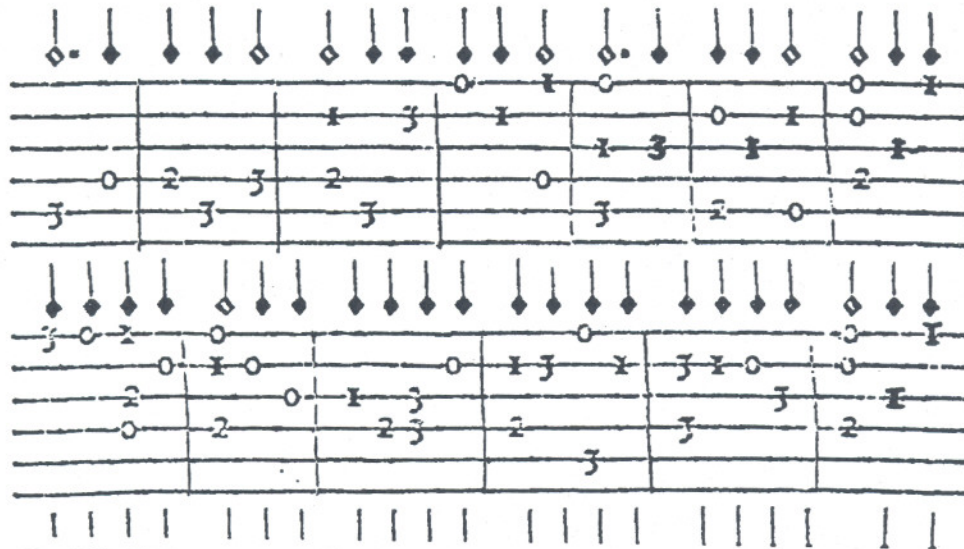
OF. II
RBAKS

Ps. 129, 1. 2

D E pro-fún- dis clamá- vi ad te,
Dómi- ne : Dó- mi- ne ex-áu- di o-ra- ti- ó-
nem mē- am :
de pro-fún- dis clamá- vi ad te, Dómi- ne.

PREGUNTA 2 (1 punto)

¿Cómo se llama este sistema notacional? ¿Cuál es su funcionamiento? ¿Para qué instrumento es?



PREGUNTA 3 (1 punto)

¿Cuál es la función de los instrumentos en la Edad Media?

Nombra algunos y describe sus características.

PREGUNTA 4 (1 punto)

¿Cuáles son las características de la Ensalada?

PREGUNTA 5 (1 punto)

¿Por qué la composición "Pierrot Lunaire" de Schönberg es importante para/en la historia de la música?

PREGUNTA 6 (1 punto)

Describe algunas de las características de la ópera italiana.

PREGUNTA 7 (1 punto)

Define de modo comparativo la sinfonía y el concierto para solista y orquesta.

PREGUNTA 8 (1 punto)

¿Qué es el neoclasicismo musical? ¿Cuáles son sus características?

PREGUNTA 9 (1 punto)

¿Qué significa el término "forma sonata"?

PREGUNTA 10 (1 punto)

Describe algunas de las características de la ópera alemana.



CRITERIOS ESPECÍFICOS DE CORRECCIÓN

1. Se evaluarán:

- los conocimientos básicos de la historia de la música, es decir, de las épocas principales, los estilos, los compositores y sus obras;
- la capacidad de comentar una audición, partitura o ilustración;
- la capacidad de expresarse adecuadamente, con la terminología correcta y bien aplicada en el contexto;
- el modo de estructurar lógicamente la respuesta.

2. La duración total de la prueba es de 90 minutos, repartidos en 2 bloques de 40 (primera parte) y 50 minutos (segunda parte) respectivamente.

Las audiciones, por cuestiones técnicas, sólo pueden escucharse durante los primeros 40 minutos.

Para la 2.^a parte dispone el alumno de 50 minutos a repartir según le convenga.