



PRUEBAS DE ACCESO A LA UNIVERSIDAD

Materia:

Fecha:

INSTRUCCIONES PARA EL ESTUDIANTE

Pegue una de sus etiquetas identificativas en el cuadro 'Etiqueta del estudiante' de esta página y otra en el de la parte superior izquierda de la última página.

Cumplimente en la parte superior de esta página la fecha y denominación del ejercicio que va a realizar.

Realice el ejercicio en las páginas interiores destinadas a este fin.

No identifique ni firme el examen.

Si ha olvidado o extraviado las etiquetas identificativas dirijase a un miembro del tribunal.

Etiqueta del estudiante

Número de examen

Calificación		
Primer corrector	Segundo corrector	Tercer corrector

Notas parciales			
	Primer corrector	Segundo corrector	Tercer corrector
①			
②			
③			
④			
⑤			
⑥			
⑦			
⑧			

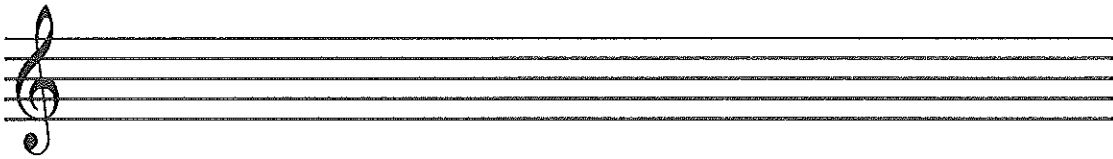
Suma		
Primer corrector	Segundo corrector	Tercer corrector



PRIMERA PARTE

Pregunta 1 (1 puntos)

Escribe el ritmo que estás escuchando:



Pregunta 2 (1 puntos)

Escribe la melodía que estás escuchando:



Pregunta 3 (1 punto)

¿Cómo se llaman los siguientes **intervalos** y **acordes**?



Pregunta 4 (1 punto)

Escribe por debajo del siguiente fragmento musical un bajo y las funciones de los acordes con los que se podría armonizar la melodía. Solo emplea **dos** armonías por compás:



SEGUNDA PARTE - OPCIÓN A

Pregunta 5 (2 puntos)

Indica en el siguiente fragmento musical la tonalidad, el ritmo, la agógica, la dinámica, la articulación y la ornamentación. Explica cada uno de los elementos de manera breve.

1. *Allegro* $\frac{1}{2} = 120$

p *ff* *p* *f* *ten.*

poco rit. *a tempo*

ten.

Pregunta 6 (4 puntos)

Contesta a las siguientes preguntas de manera breve y concisa:

- 6.1. ¿Qué es una cadencia? Nombra los tipos y grados más comunes que forman una cadencia.
- 6.2. ¿Qué es la escala frigia?
- 6.3. ¿Qué tipos y clasificaciones del compás existen? Descríbelos brevemente.
- 6.4. ¿Qué diferentes posibilidades y tipos respecto a la textura musical existen?



SEGUNDA PARTE - OPCIÓN B

Pregunta 5 (2 puntos)

Indica en el siguiente fragmento musical la tonalidad, el ritmo, la agógica, la dinámica, la articulación y la ornamentación. Explica cada uno de los elementos de manera breve.

MINUETTO
Allegretto 2/4

p dolce ed espress.

f *p* *sf* *p* *p*

Pregunta 6 (4 puntos)

Contesta a las siguientes preguntas de manera breve y concisa:

- 6.1. ¿Qué sistemas de afinación conoces?
- 6.2. ¿Qué es la escala lidia?
- 6.3. Escribe una escala natural, melódica y armónica.
- 6.4. Nombra algunas notas de adorno y descríbelas.



**UNIVERSIDAD
DE LA RIOJA**

Prueba de Acceso a la Universidad (LOE)

Curso: 2014/2015

Convocatoria: Julio

**ASIGNATURA: LENGUAJE Y PRÁCTICA
MUSICAL**

CRITERIOS ESPECÍFICOS DE CORRECCIÓN

- 1.) La puntuación máxima será de 10 puntos. Cada una de las partes se evaluará de forma independiente.
- 2.) En ningún caso se admitirán respuestas mezcladas de ambas opciones.
- 3.) En los ejercicios con audición se deberá señalar sin lugar a dudas la respuesta correcta. En caso contrario se invalida la misma.
- 4.) El contenido de las respuestas a las cuestiones de la segunda parte, así como la manera de expresarlo, se ajustará al enunciado. Han de ser claras y breves no superando las 10 líneas por cada una.
- 5.) Se valorará positivamente el uso correcto del lenguaje (sintáctica y ortográficamente), la concreción en las respuestas, así como la presentación y pulcritud del ejercicio.
- 6.) La fracción de cada punto no puede ser inferior a 0,25 puntos.

- Primera parte (hasta 4 puntos)

1. Dictado de ritmo: 1 punto
2. Dictado de melodía: 1 punto
3. Reconocer intervalos y acordes: 1 punto
4. Armonización de una melodía: 1 punto

- Segunda parte (OPCIÓN A y B)

5. Ejercicio de localización en una partitura de elementos del *Lenguaje musical* (hasta 2 puntos).
6. Las cuatro preguntas sumarán un máximo de 4 puntos (1 punto cada una).